

## Kontajnerový bitúnok na porážanie ošípaných

### Základné parametre

Kontajnerový bitúnok slúži na porážanie ošípaných

V kontajneri je zabudovaná:

- a) špinavá prevádzka - vstup zvierat, porážka, čistenie - odštetinovanie.
- b) čistá prevádzka - pitvanie, umývanie
- c) chladiaci box

Kontajner môže byť orientovaný ako ľavý a pravý.

V zadnej časti kontajnera sú revízne dverka k zabudovanej technológii

### 1. Kontajner

Pevný skelet z galvanizovanej ocele

Opláštenie termoizolačný polyuretánový panel

Podlaha izolovaná, z protišmykovej nerezovej ocele a hliníkových plechov

Hliníkové svetidlá s vyžarovaním proti hmyzu

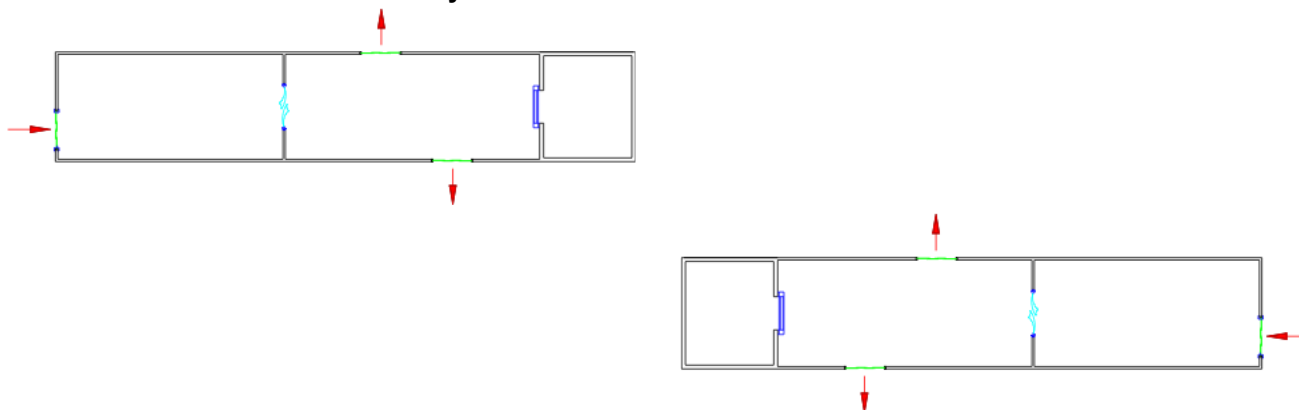
Dvoje dvere - pre vstup zvierat a výstup produktu

Rozmer: 2 440 x 12 192 x 2 890 mm

Vnútorňá výška: 2 500 mm



Pôdorysné rozloženie modulu



## 2. Nerezový kanál v podlahe

Na zhromažďovanie a odtok umývacej vody  
Vrchná časť otvoriteľná kvôli inšpekcii a čisteniu  
Kanál v sklone pre ľahký odtok



## 3. Box na porážku a odkrvovanie

Mrežový box z nerezovej ocele so vstupom z vonku  
Umožňuje pohodlné porážanie a odkrvovanie do kontajneru  
Výklopná bočná stena na presun zvieratá do odštetinovača



## 4. Elektronický porážač

Pozostáva z elektrického rozvádzača a kliešťového porážača  
Omračovanie je pomocou elektrošokov



## 5. Obárací a odštetinovací stroj

Kompletne z nerezovej ocele  
Zariadenie je naplnené vodou ohriatou na nastavenú teplotu  
Po vložení zvieratá sa odštetinovanie vykonáva automaticky v závislosti na nastavenom čase  
Zviera sa vyzdvihne z odštetinovača pomocou manuálne ovládanej vydlice  
Štetiny sú sústredené v zásobníku s jednoduchým vyprázdňovaním



## 6. Pneumatické rameno

Slúži na zdvihnutie zvierat'a do výšky závesného systému



## 7. Dvojitý závesný systém

Slúži na presun mäsa v rámci pracoviska

Kompletne z nerezovej ocele

Pozostáva z dvoch trojuholníkových príllov 60x40x2 mm

Kompletne z oblúkmi s desiatimi hákovými závesmi



## 8. Drez so sterilizátorom nožov

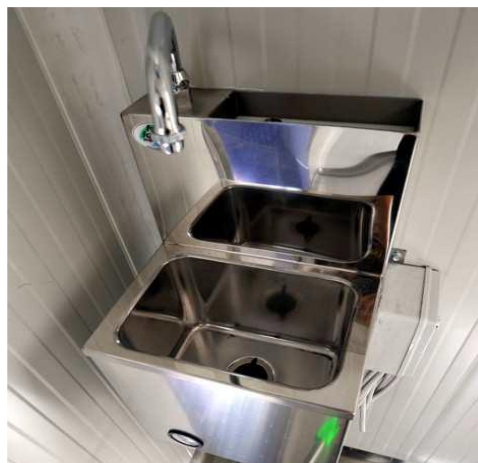
V dodávke sú 2 ks

Konštrukcia z nerezovej ocele

Obsahuje dávkovač tekutého mydla

Sterilizácia pomocou horúcej vody min. 82 °C

Elektrický ohrev 1,2 kW





## 9. Priemyselná umývačka

Konštrukcia z nerezovej ocele  
Výškovo nastaviteľné nohy  
Pedálová batéria



## 10. Retraktor

Zariadenie na rozťahnutie zadných nôh  
na uľahčenie pitvania a delenia



## 11. Chladiaci box

Opláštený z PU panelov 80 mm  
Chladničkové dvere  
Chladiaca jednotka na 0/+2 °C



## 12. Závesné elektronické váhy

Zvíra je odvážené priamo na závesnom systéme



## 11. Elektrický rozvádzač

Kompletný rozvádzač na elektrickú výbavu  
Celý kontajner sa pripojí jedným káblom

## 12. Rozvod vody

Celý kontajner sa pripojí jedným prívodom  
Kompletný rozvod studenej aj teplej vody  
Jedno pripojenie na umývanie čistej a jedno na umývanie špinavej zóny

## 13. Vozík na vnútornosti

dodávka 2 ks  
Kompletné z nerezovej ocele  
Ľahko umývateľný

